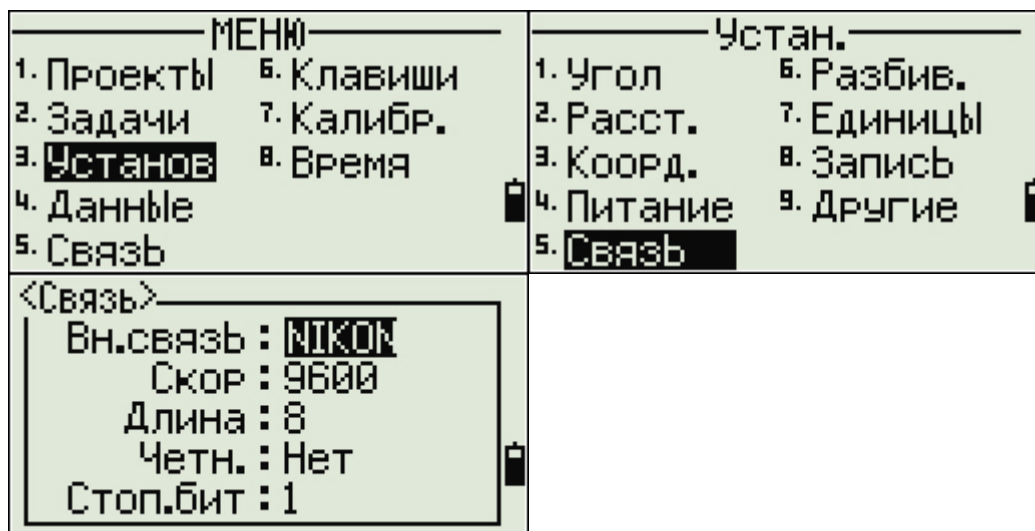


# Передача данных из тахеометра Nikon Nivo серии M в компьютер с помощью утилиты Data Transfer v 1.51

Для выполнения данной операции необходимы: тахеометр Nikon, кабель передачи данных и утилита Data Transfer v 1.51

## Настройка тахеометра.

Из главного экрана измерений нажимаем  
Меню > Установки > Связь

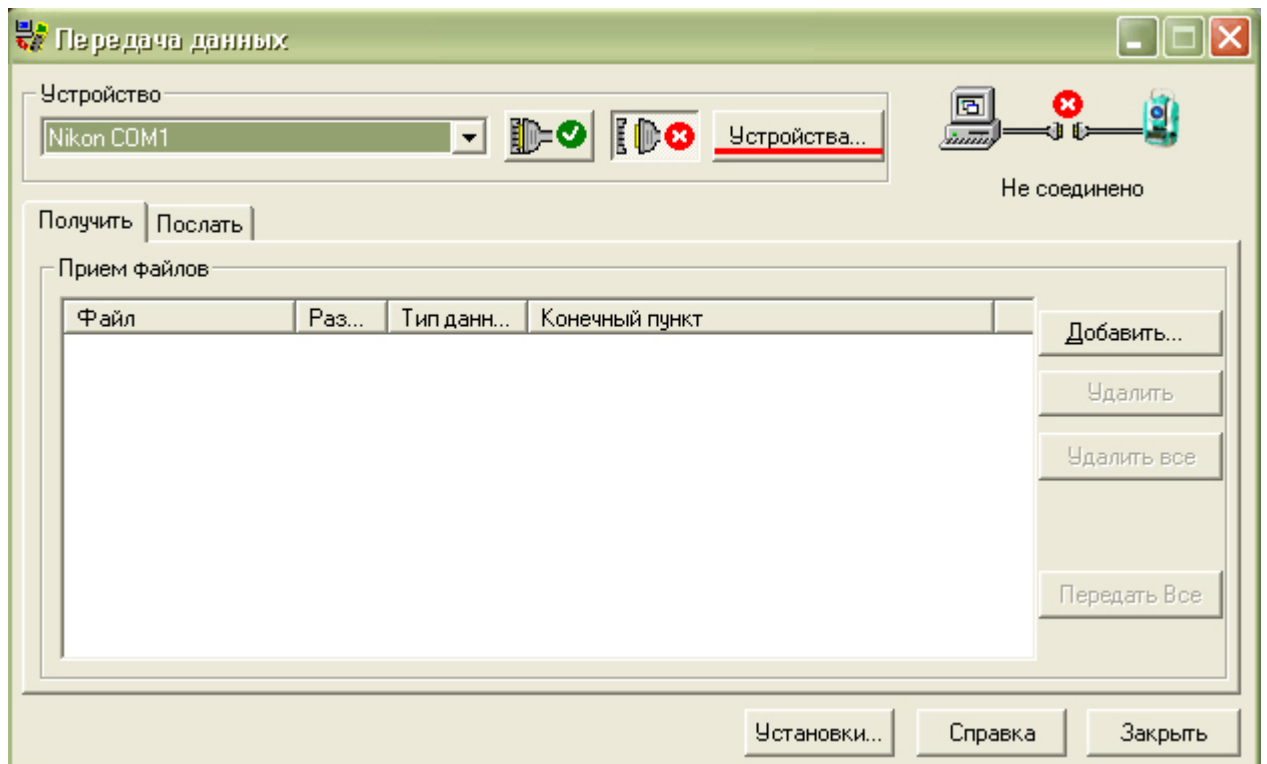


Рекомендуемые параметры связи:

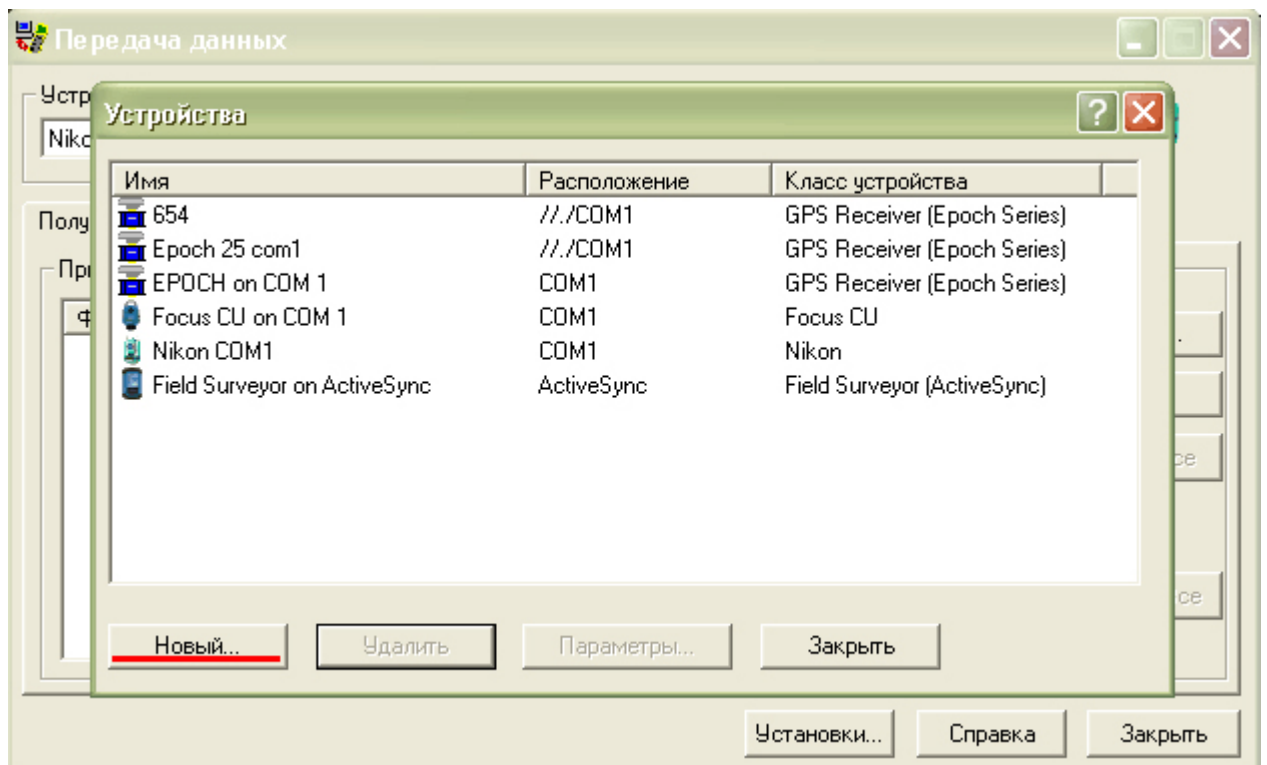
- Вн.связь — Nikon
- Скор. — 9600
- Длина — 8
- Четн. — Нет
- Стоп.бит — 1

## Настройка утилиты Data Transfer.

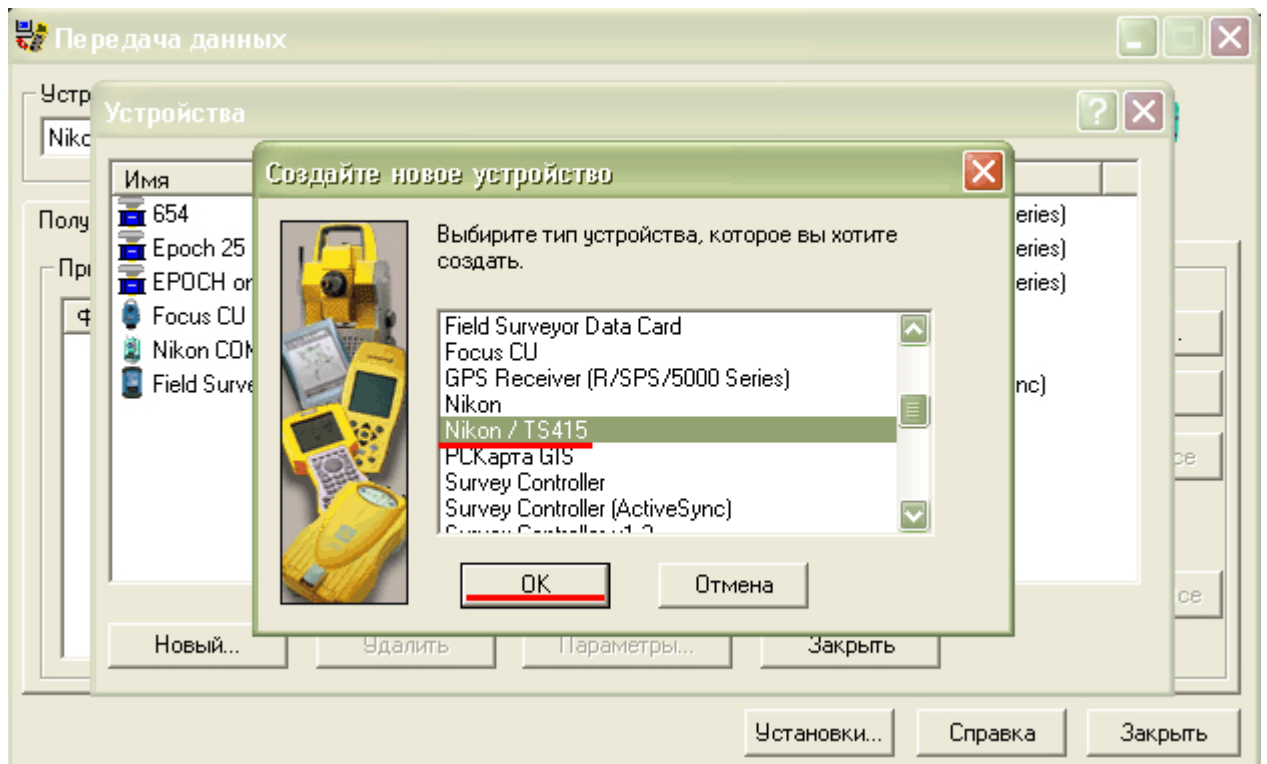
Запускаем Data Transfer. Входим в «Устройства...».



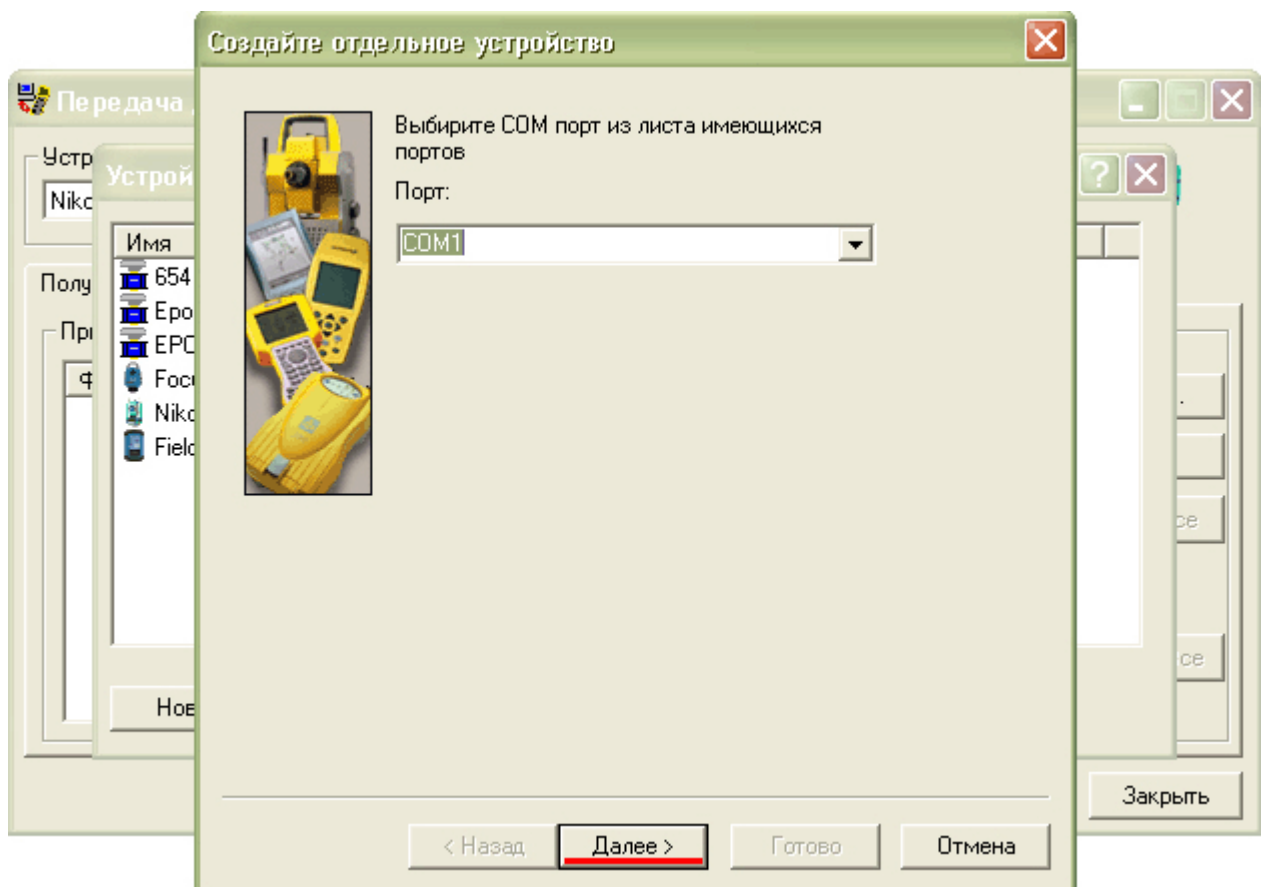
Создаем новое устройство. Нажимаем «Новый...»



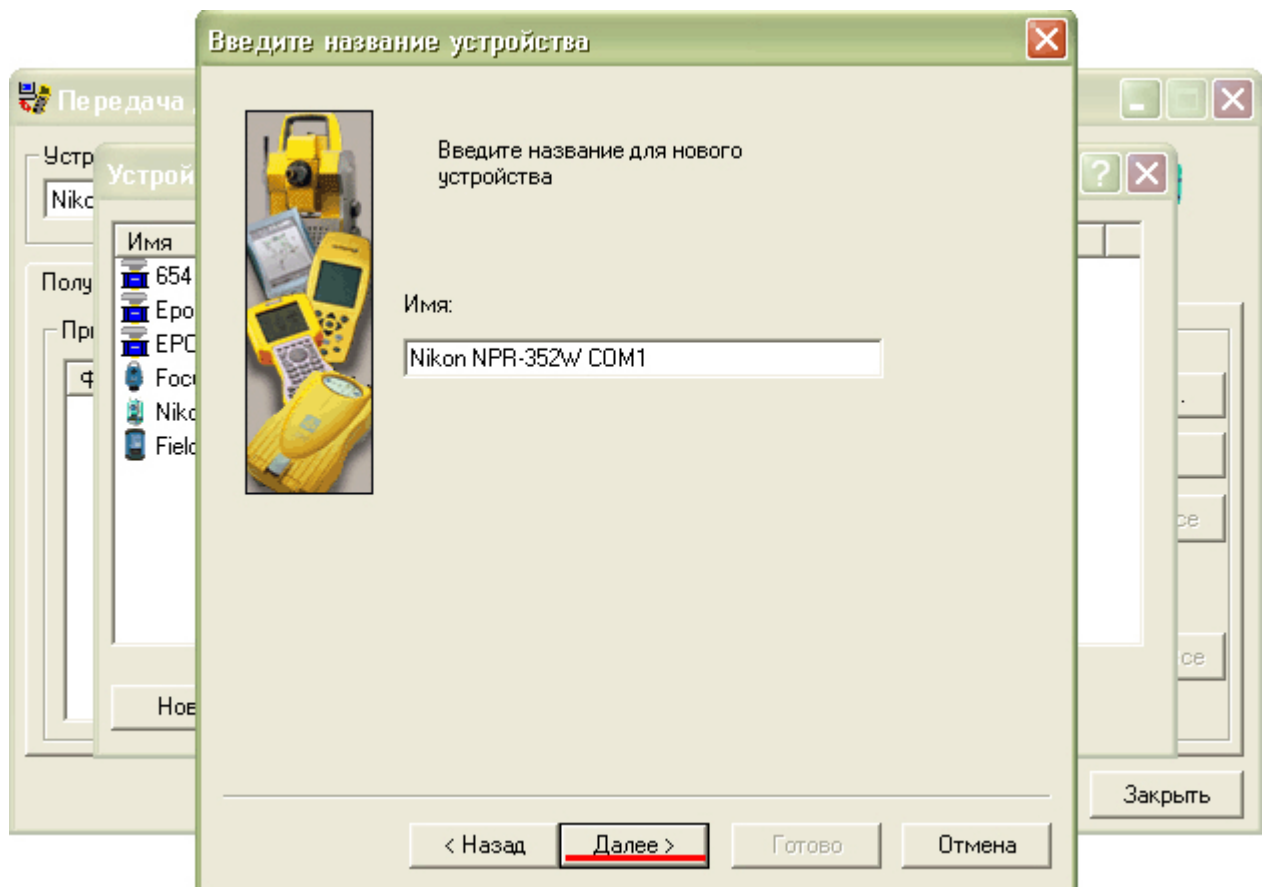
Тип устройства выбираем «Nikon / TS415». Нажимаем «ОК»



Выбираем COM-порт к которому будем присоединять тахеометр. «Далее».



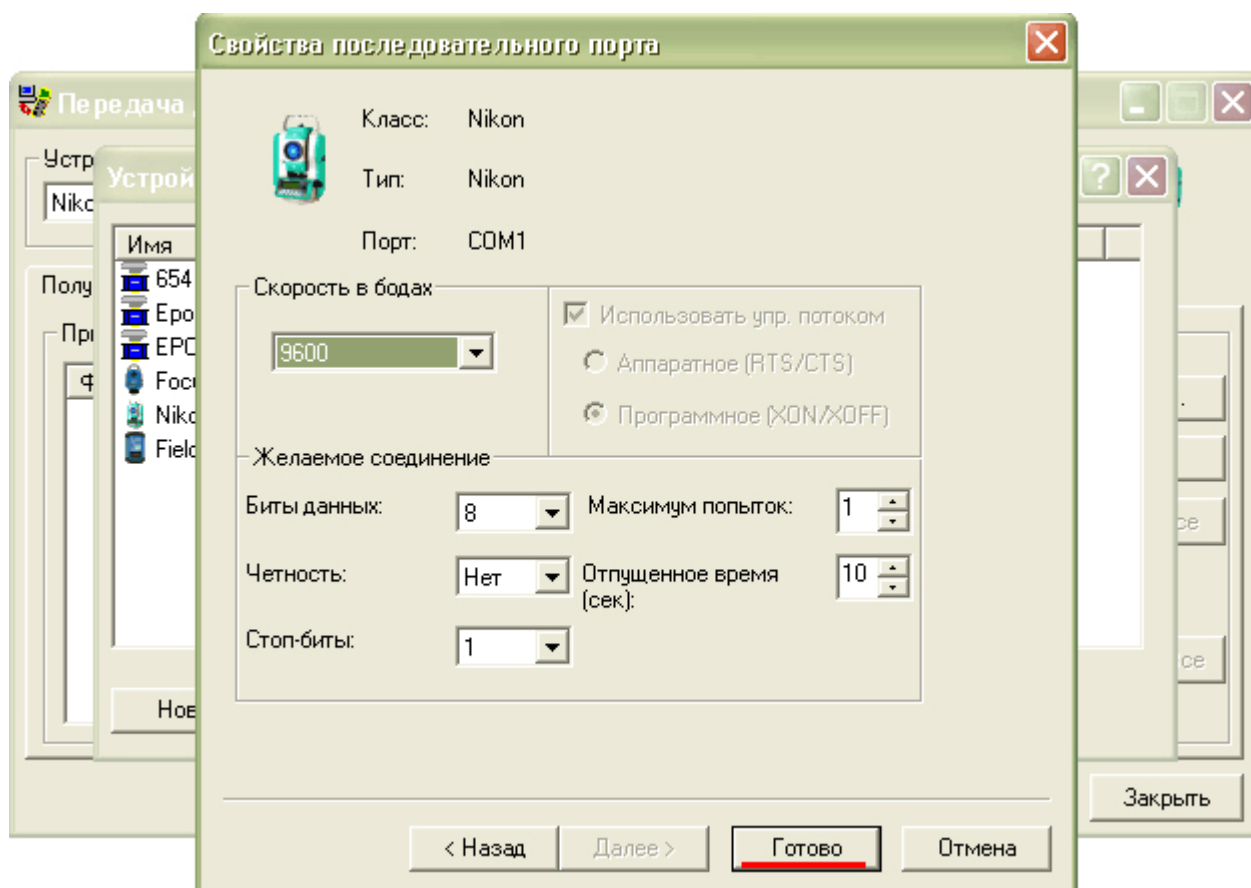
Указываем имя нашему новому соединению. «Далее».



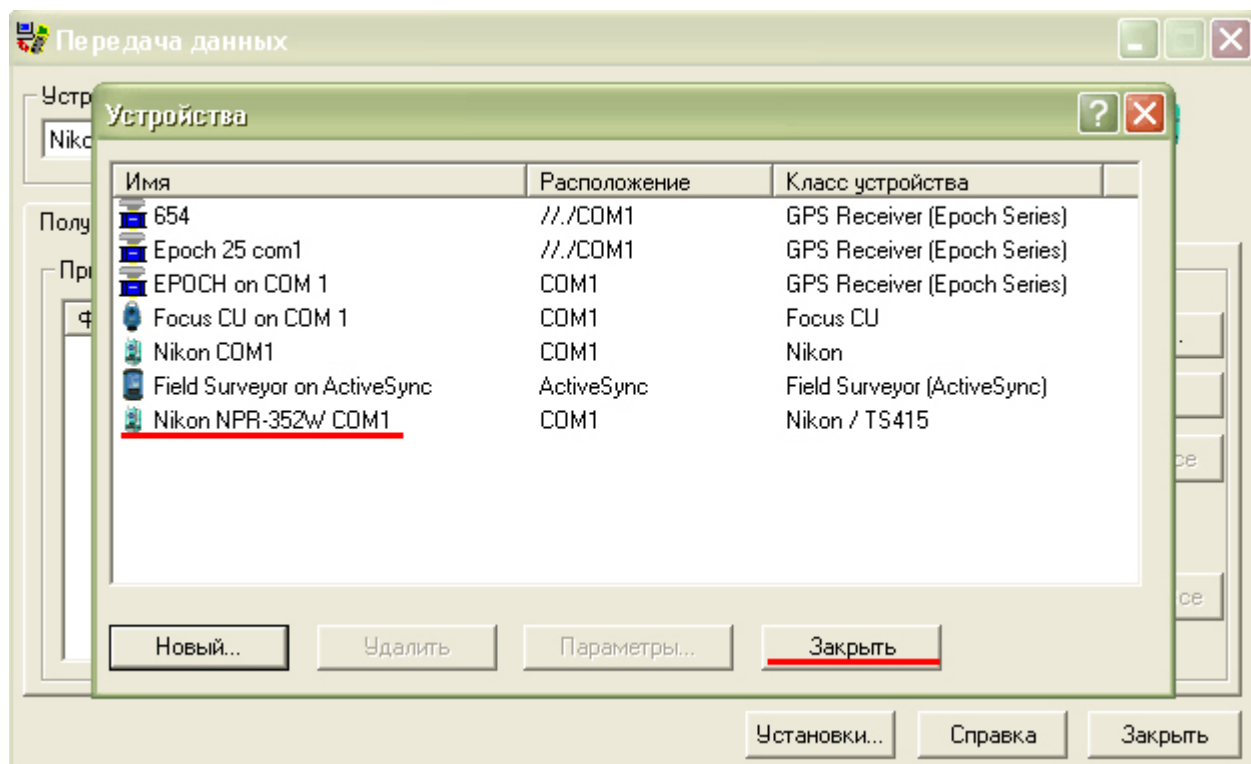
Устанавливаем свойства последовательного порта. Данные цифры должны совпадать с параметрами соединения, установленные в тахеометре. Рекомендуемые:

- скорость — 9600
- биты данных — 8
- четность — нет
- стоп-биты — 1

Жмем «Готово». Соединение создано!

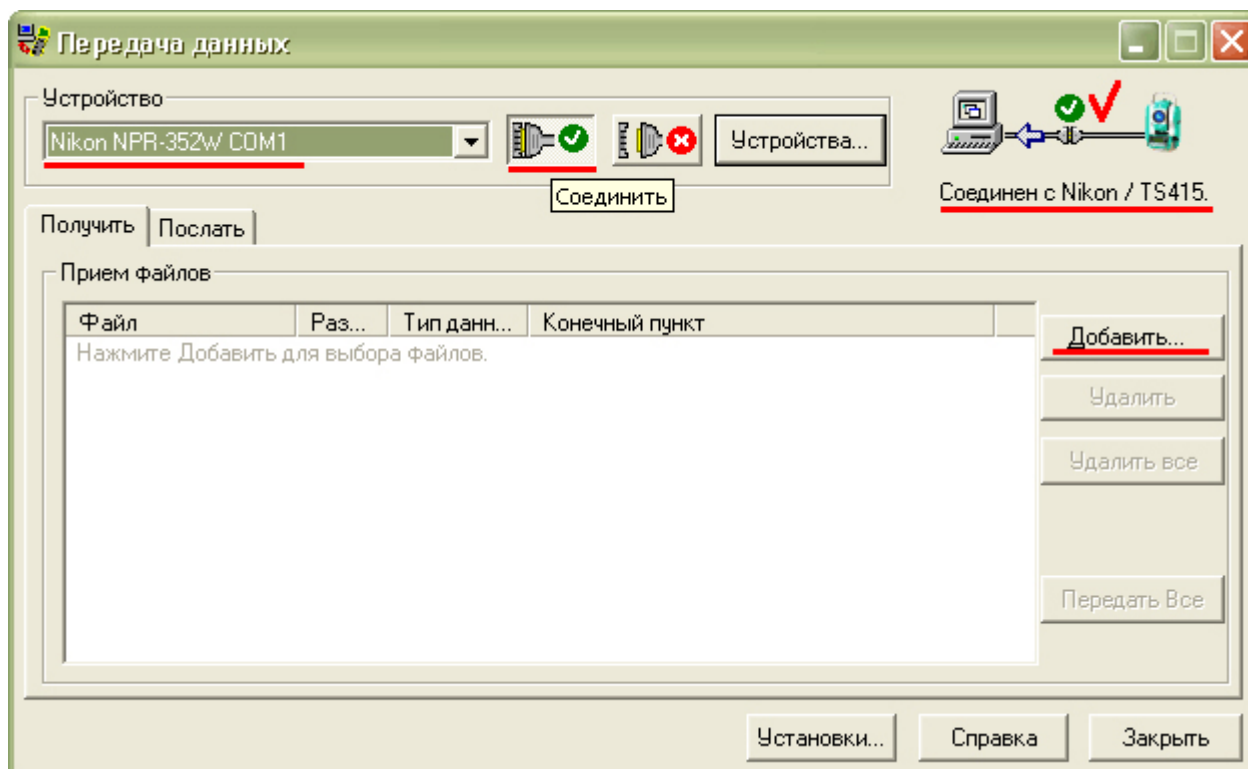


Теперь новое соединение отображается в окне Устройств. Закрываем окно.

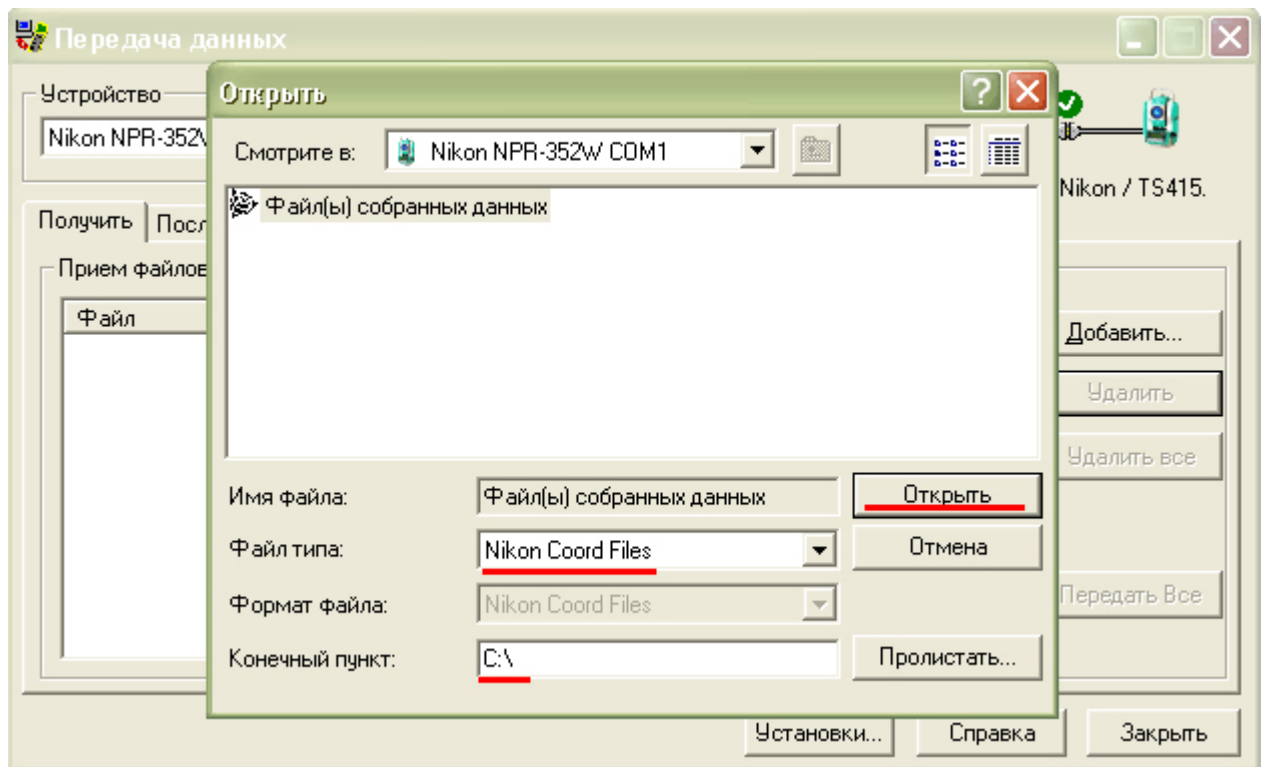


## Соединение и передача данных.

Соединяем тахеометр с компьютером кабелем передачи данных. В стартовом окне программы Data Transfer выбираем созданное нами устройство и нажимаем кнопку соединения. При успешном соединении в правом верхнем углу между изображениями компьютера и тахеометра появится галочка зеленого цвета. А под картинкой надпись «Соединен с Nikon / TS415». Далее нажимаем «Добавить...».

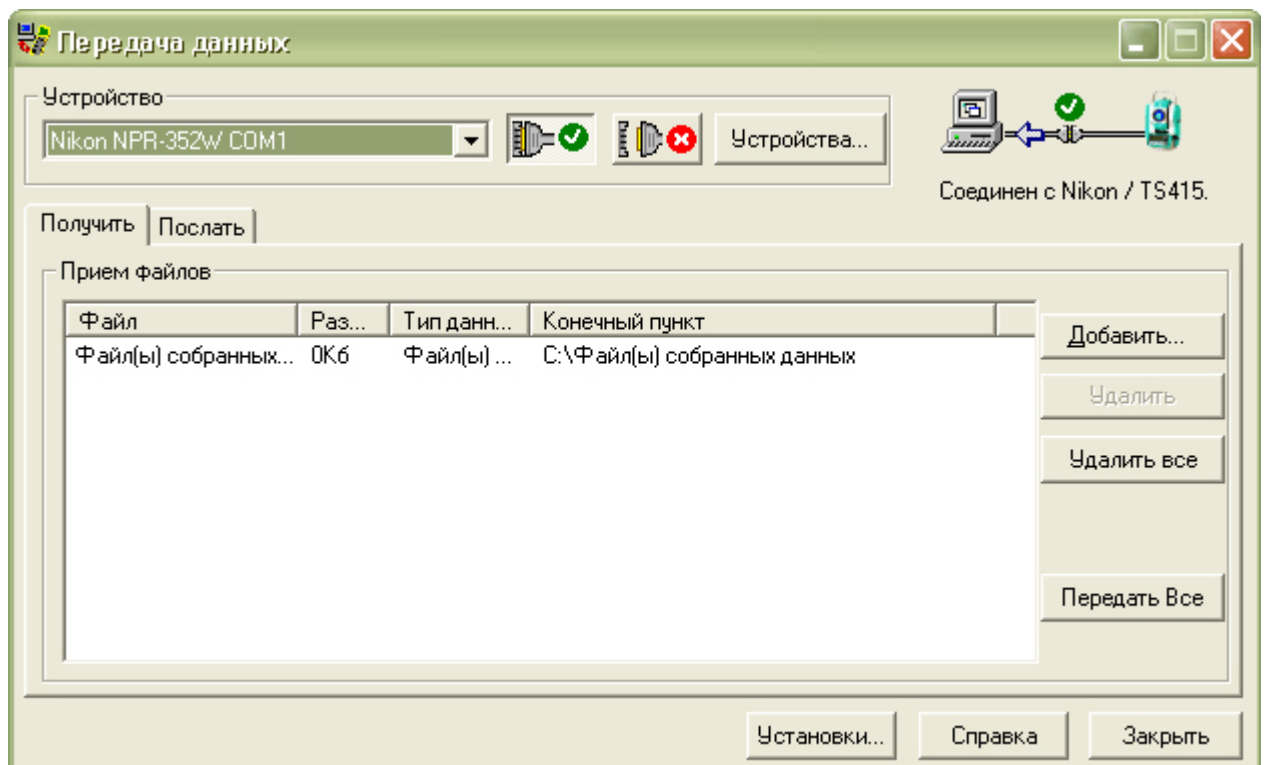


В окне «Открыть» выделяем «Файл(ы) собранных данных», указываем тип файла.  
Raw Nikon Files – вся информация, содержащаяся в текущем проекте.  
Nikon Coord Files – только точки с координатами

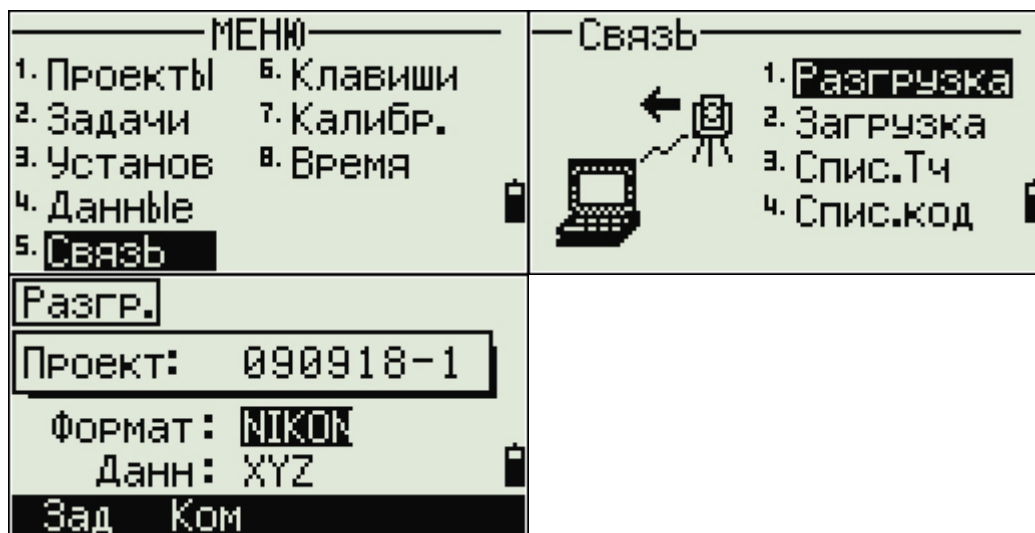


С помощью кнопки «Пролистать...» определяем папку сохранения файла. Далее «Открыть».

Во вкладке «Получить» в окне «Прием файлов» видим ссылку на наш файл.



После этого в тахеометре из главного экрана измерений нажимаем Меню > Связь > Разгрузка

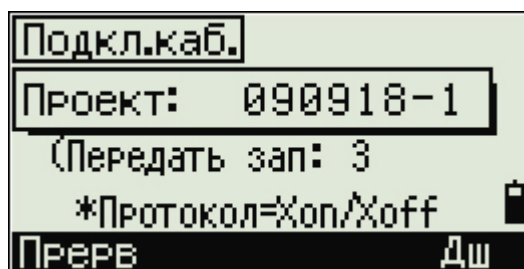


В окне Разгрузка будет указан текущий проект. Формат выбираем Nikon. Тип данных должен совпадать с типом в Data Transfer. И так выбираем:

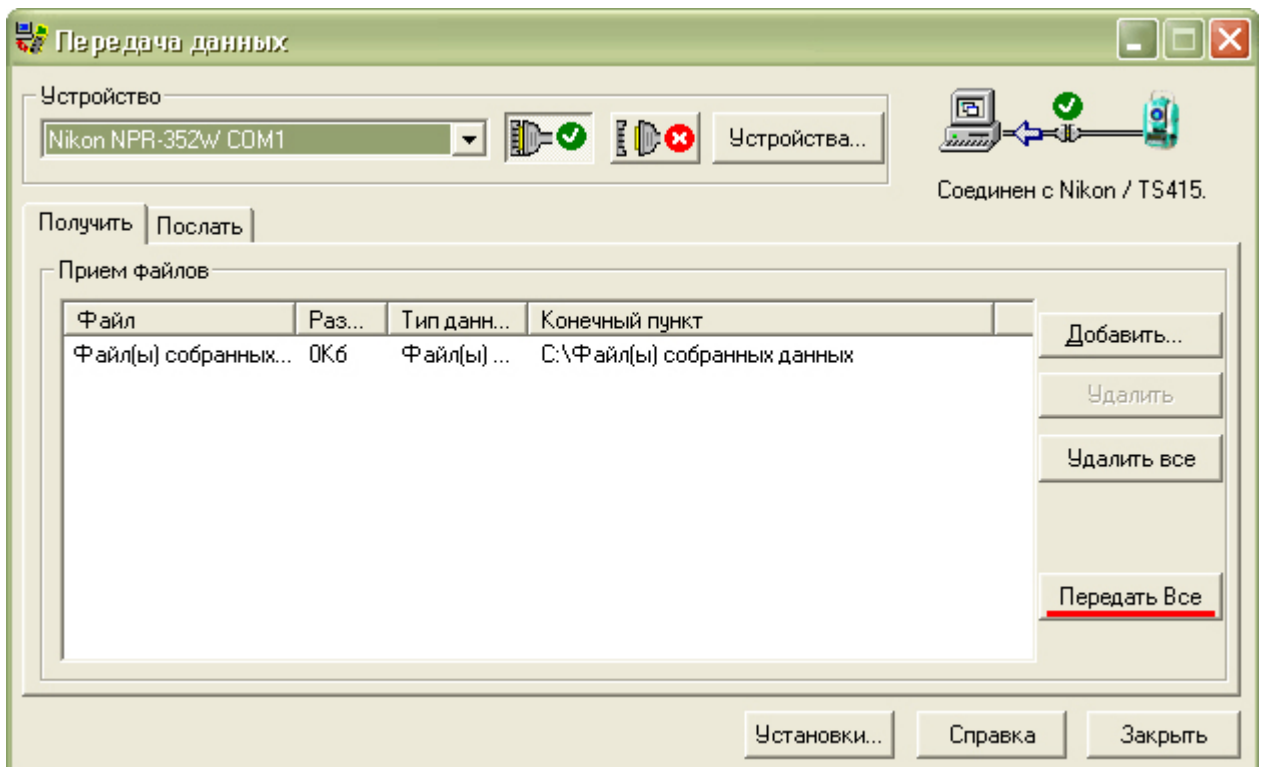
RAW - для перекачки всей информации, содержащейся в проекте

XYZ - для перекачки только координат

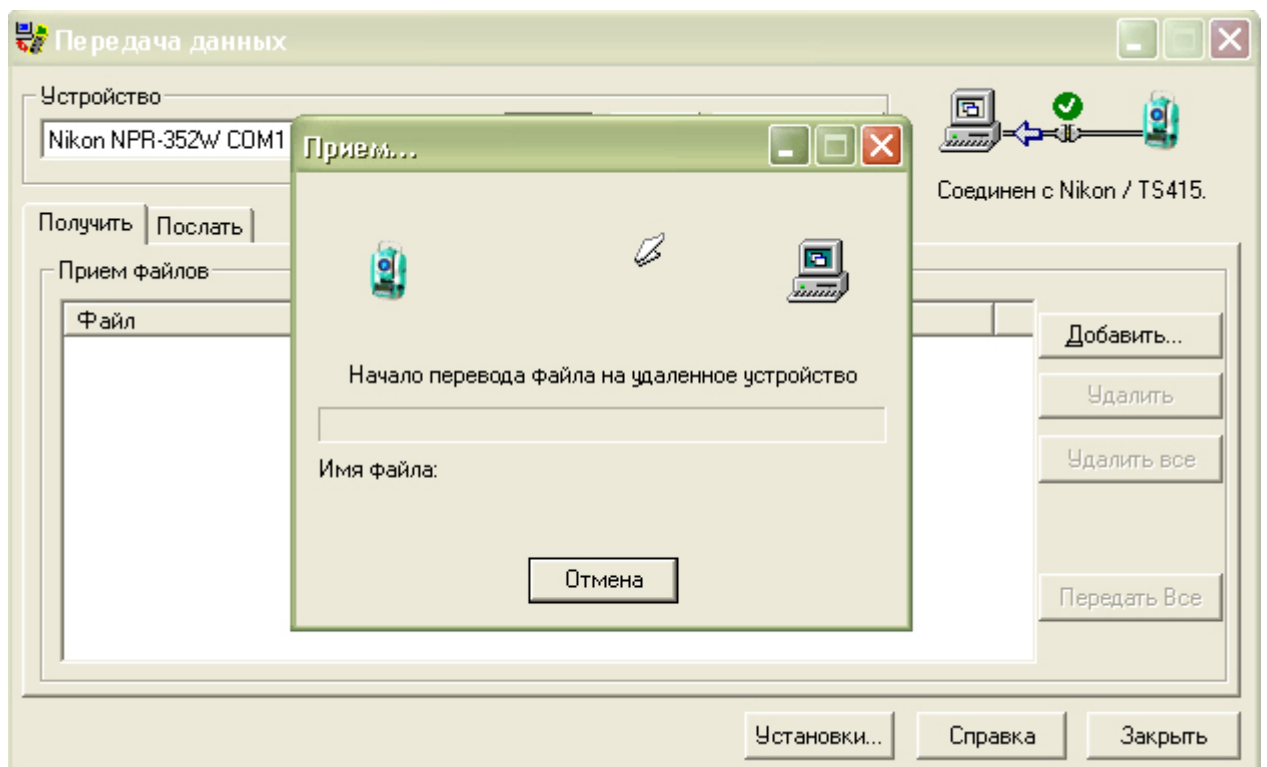
Нажимаем REC/ENT. В нашем случае тахеометр сообщает, что будут переданы 3 строки



В компьютере нажимаем «Передать Все»



Утилита Data Transfer переходит в режим ожидания.



А в тахеометре нажимаем REC/ENT. Начнется передача данных. После передачи, тахеометр спросит об удалении переданного файла. Жмем «Отмена» для сохранения данных в приборе.