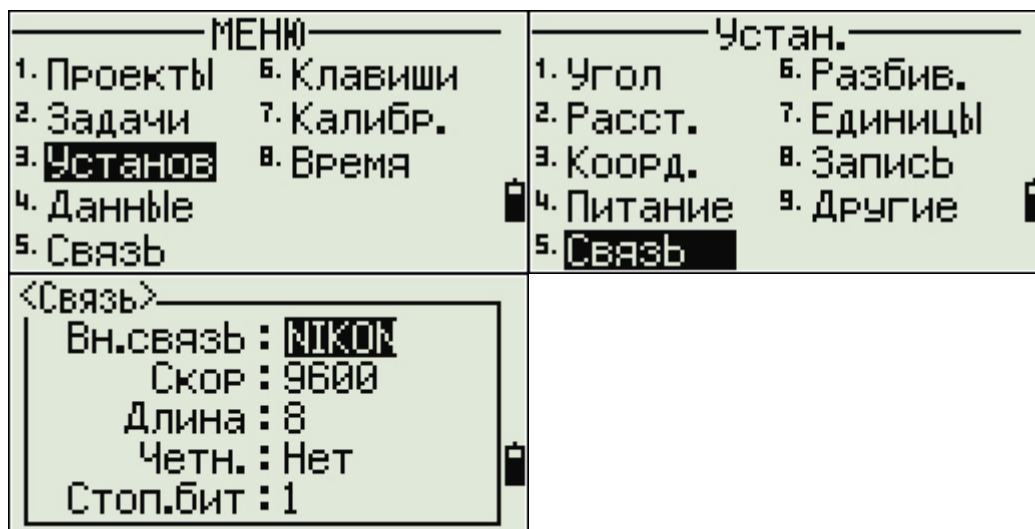


# Передача данных с компьютера в тахеометр Nikon Nivo серии M с помощью утилиты Data Transfer v 1.51

Для выполнения данной операции необходимы: тахеометр Nikon NPR-352W, кабель передачи данных и утилита Data Transfer v 1.51

## Настройка тахеометра.

Из главного экрана измерений нажимаем  
Меню > Установки > Связь

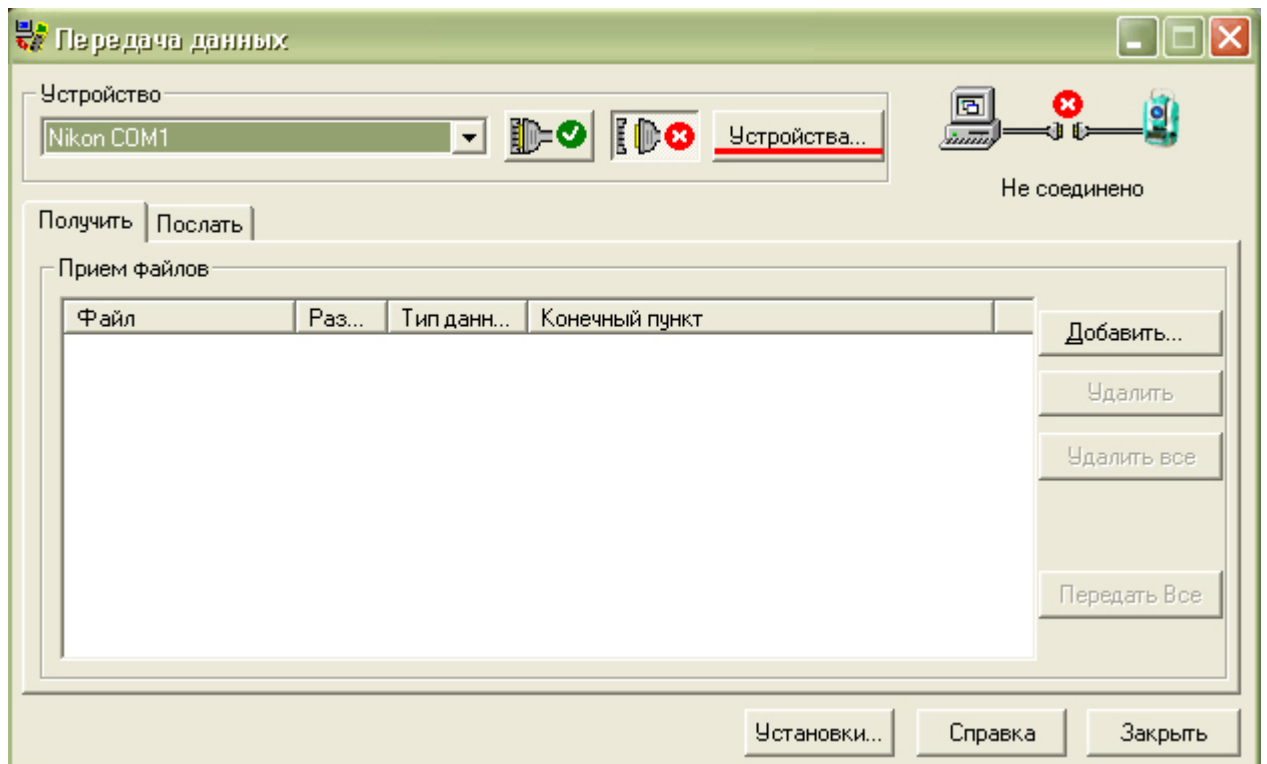


Рекомендуемые параметры связи:

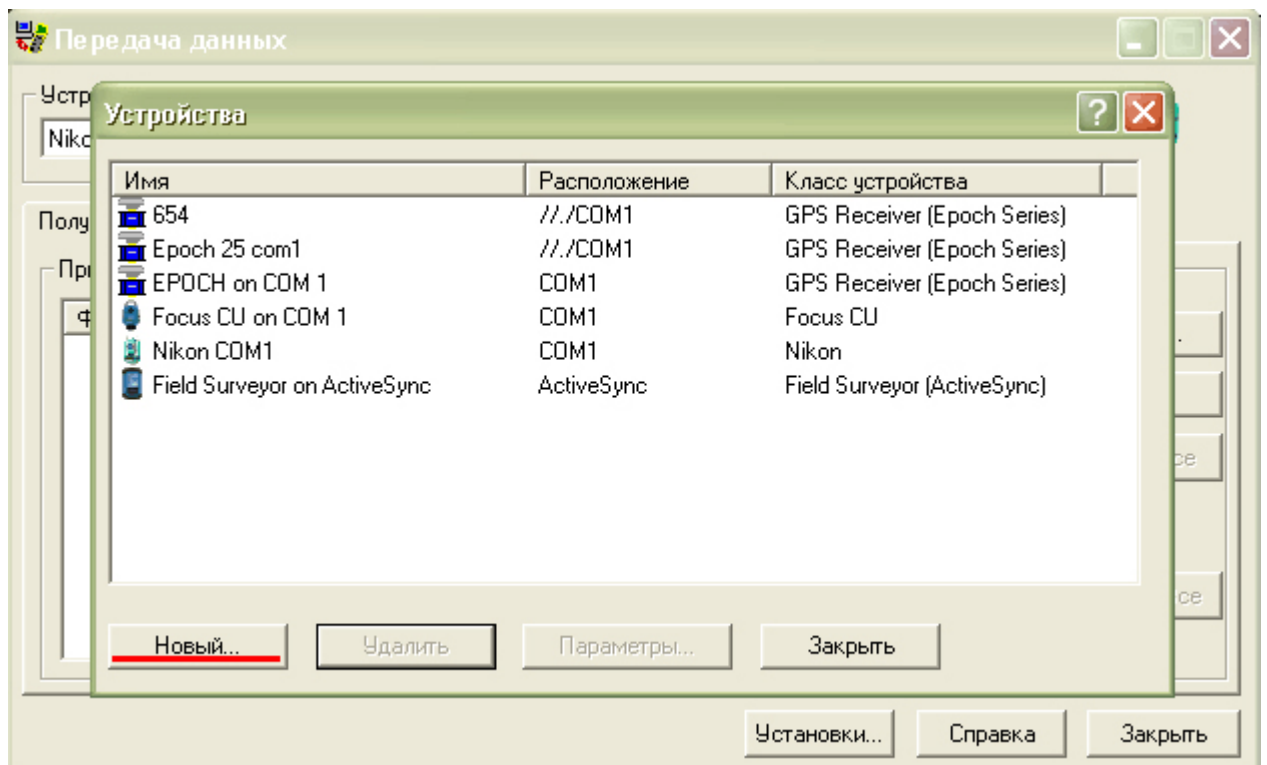
- Вн.связь — Nikon
- Скор. — 9600
- Длина — 8
- Четн. — Нет
- Стоп.бит — 1

## Настройка утилиты Data Transfer.

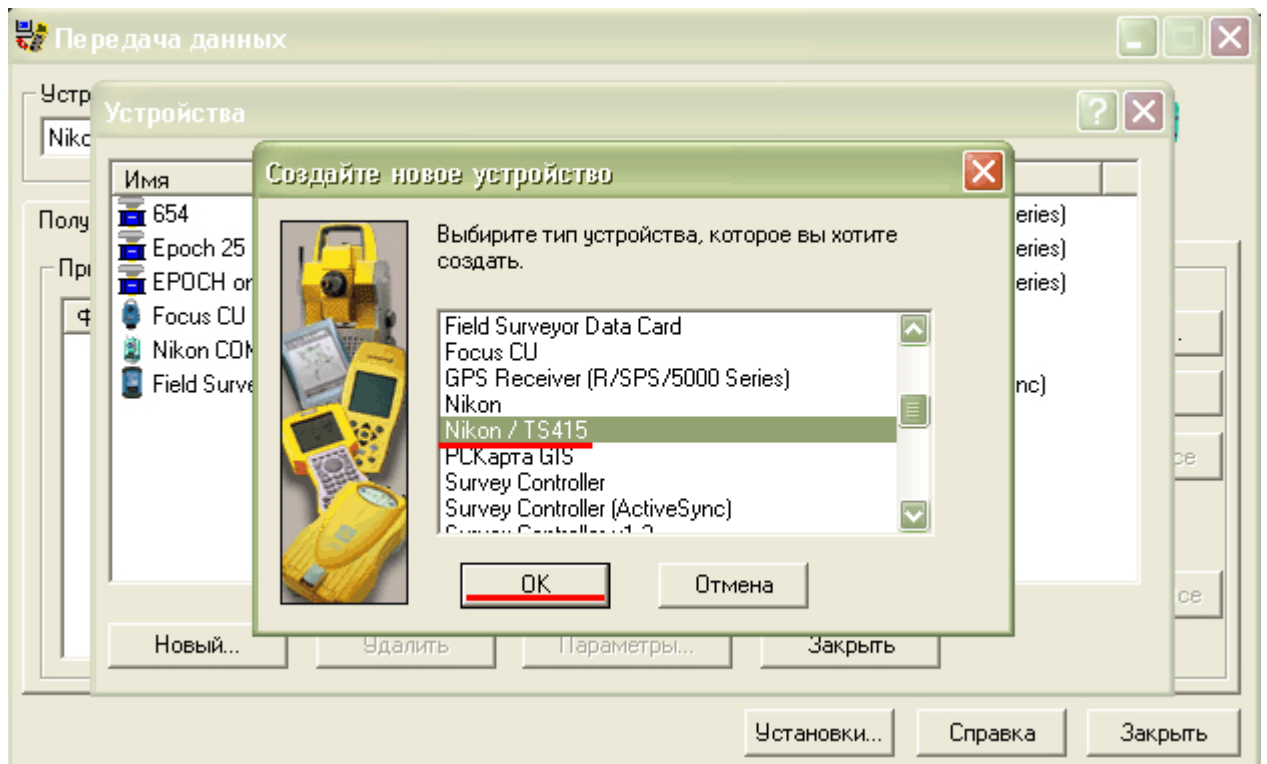
Запускаем Data Transfer. Входим в «Устройства...».



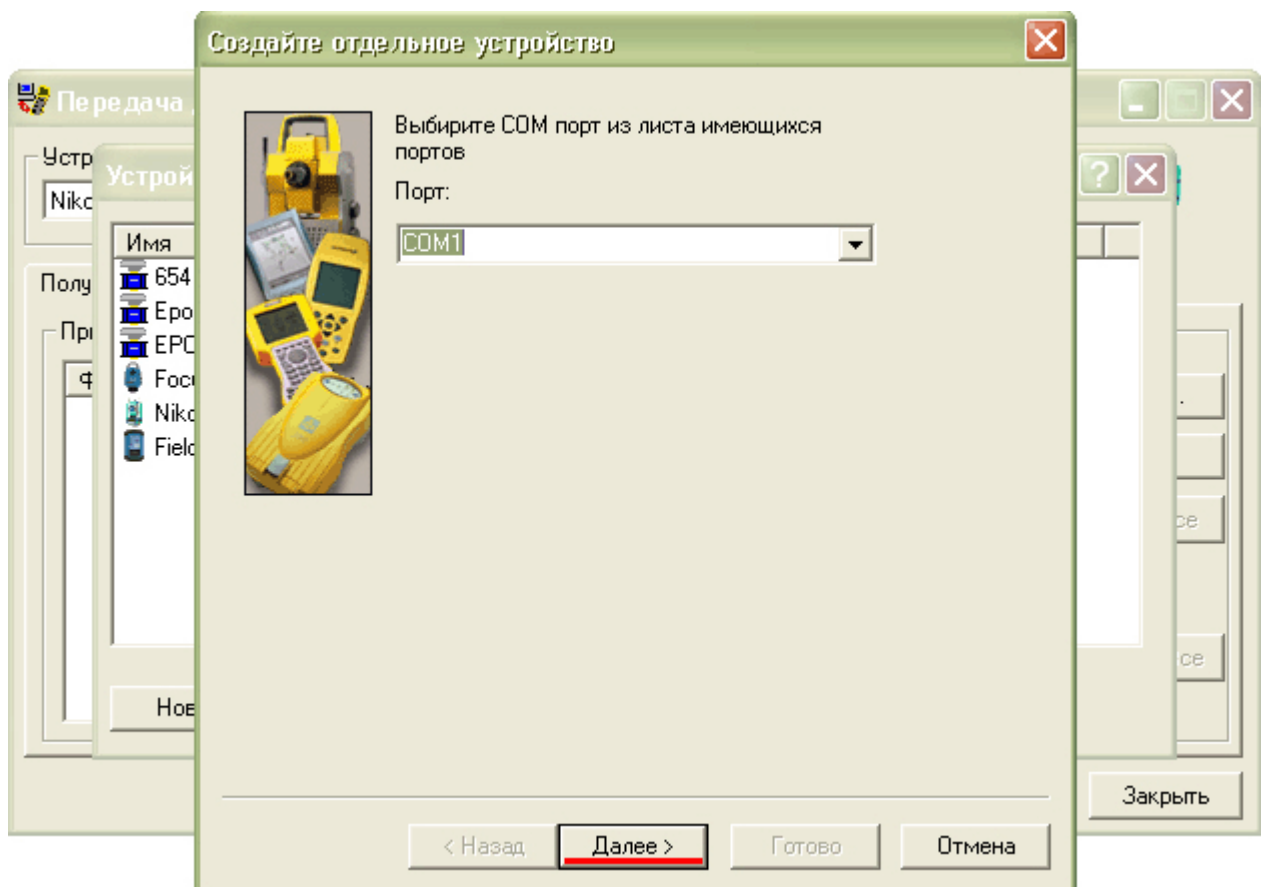
Создаем новое устройство. Нажимаем «Новый...»



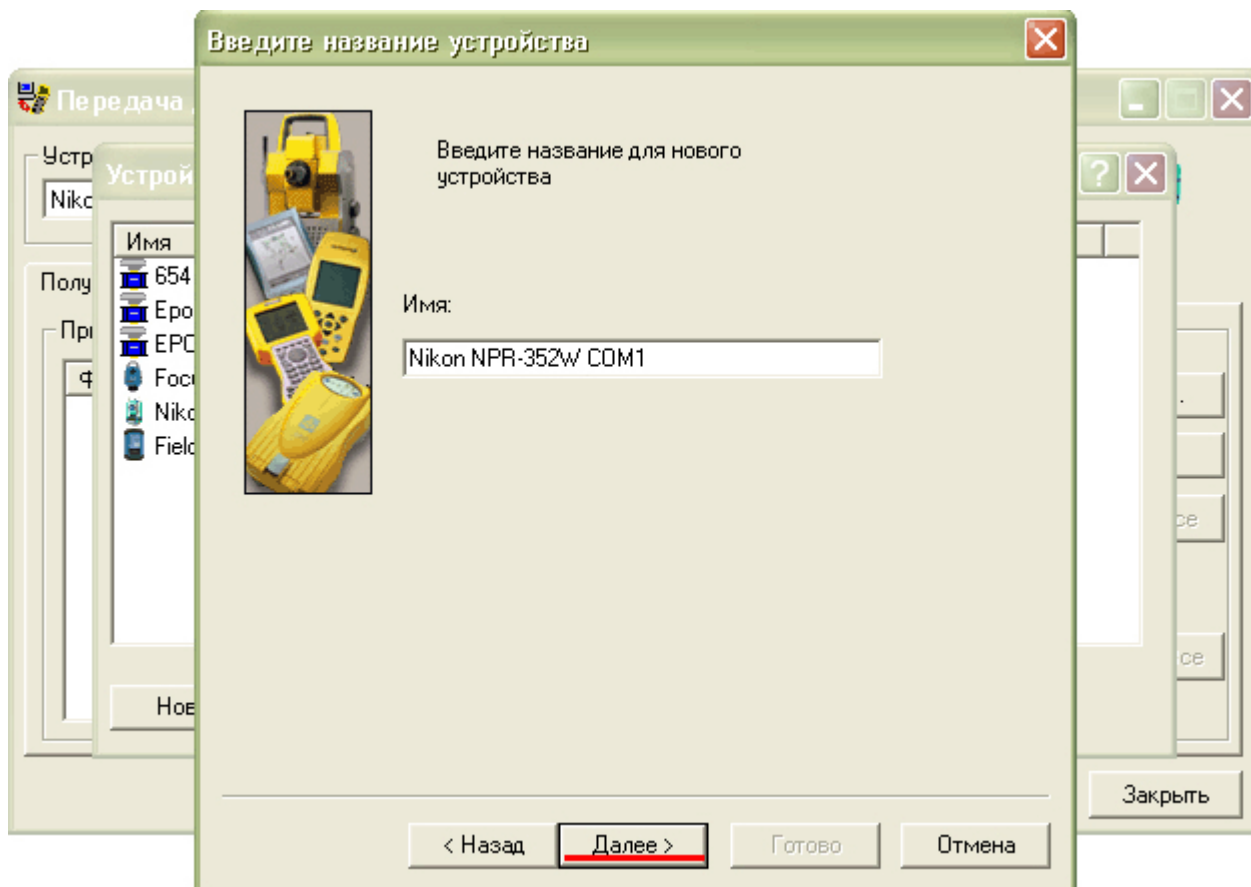
Тип устройства выбираем «Nikon / TS415». Нажимаем «ОК»



Выбираем COM-порт к которому будем присоединять тахеометр. «Далее».



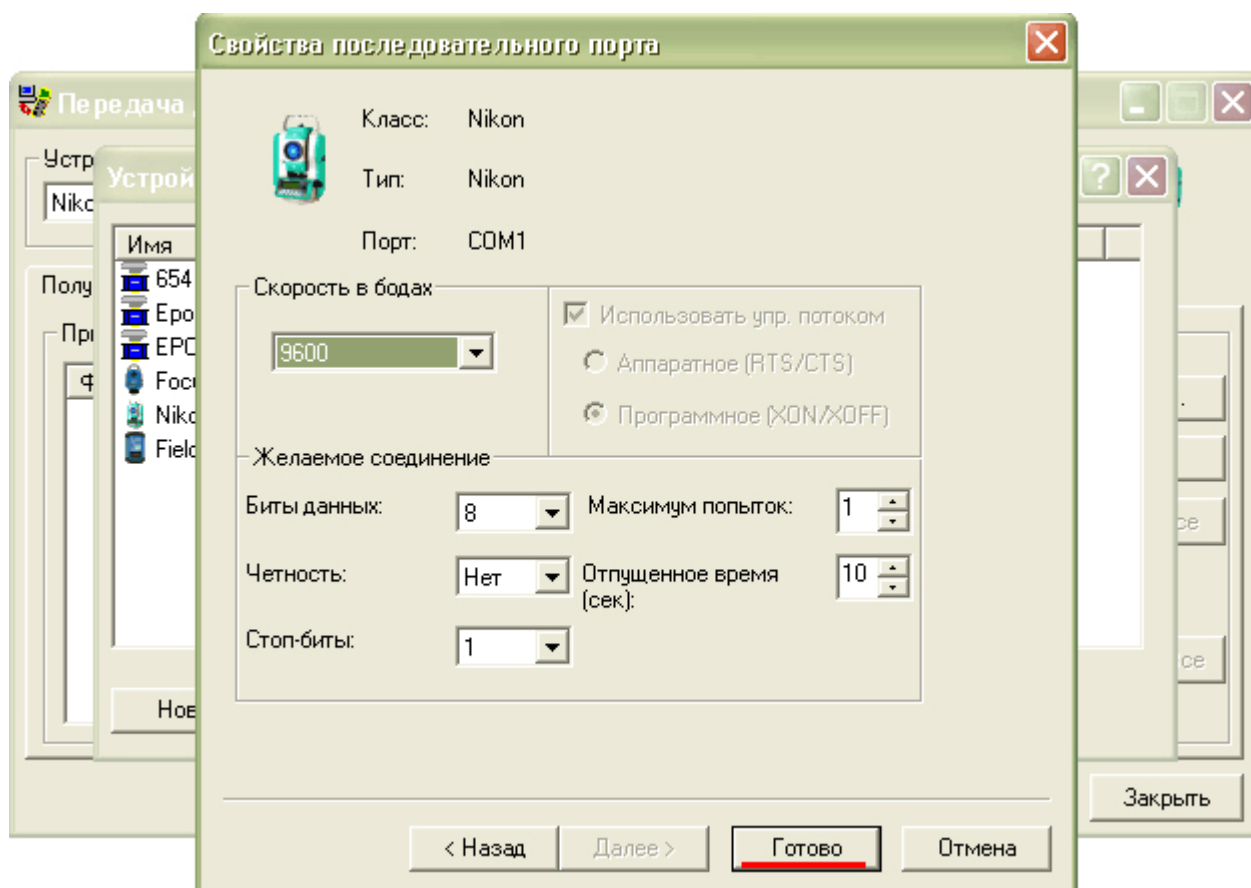
Указываем имя нашему новому соединению. «Далее».



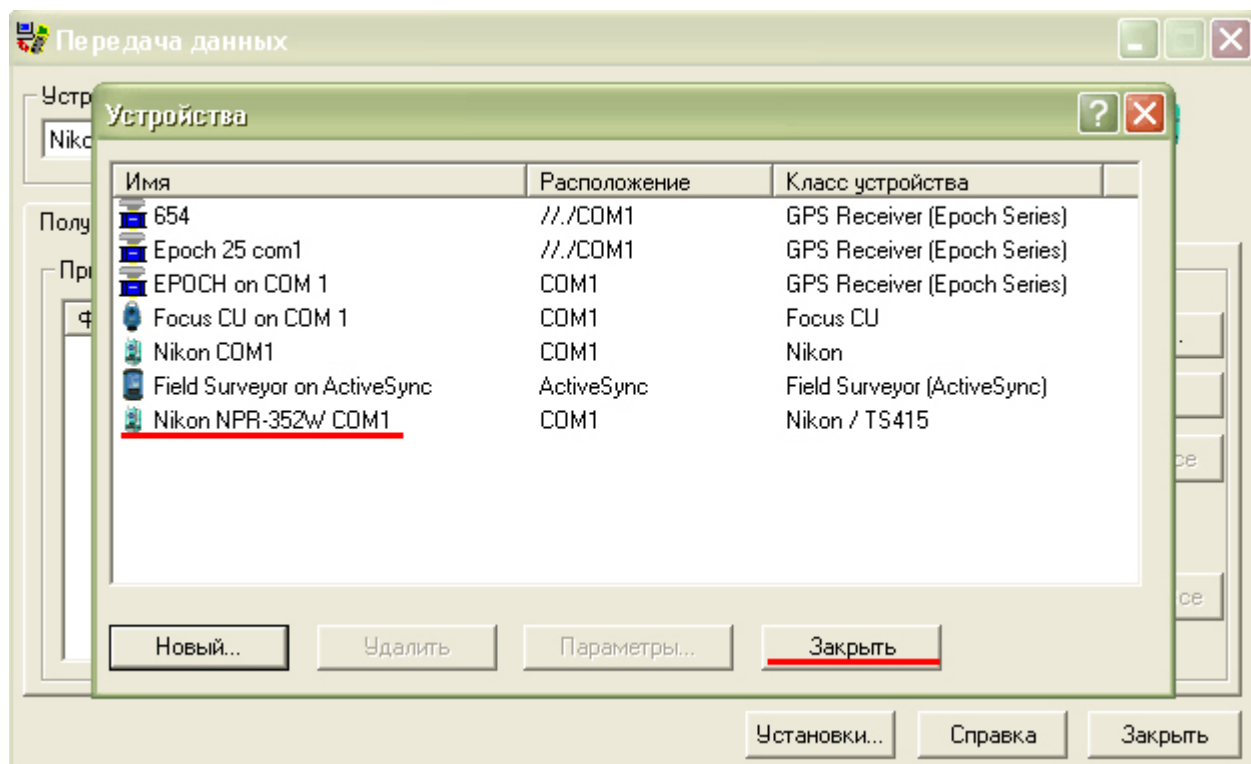
Устанавливаем свойства последовательного порта. Данные цифры должны совпадать с параметрами соединения, установленные в тахеометре. Рекомендуемые:

- скорость — 9600
- биты данных — 8
- четность — нет
- стоп-биты — 1

Жмем «Готово». Соединение создано!

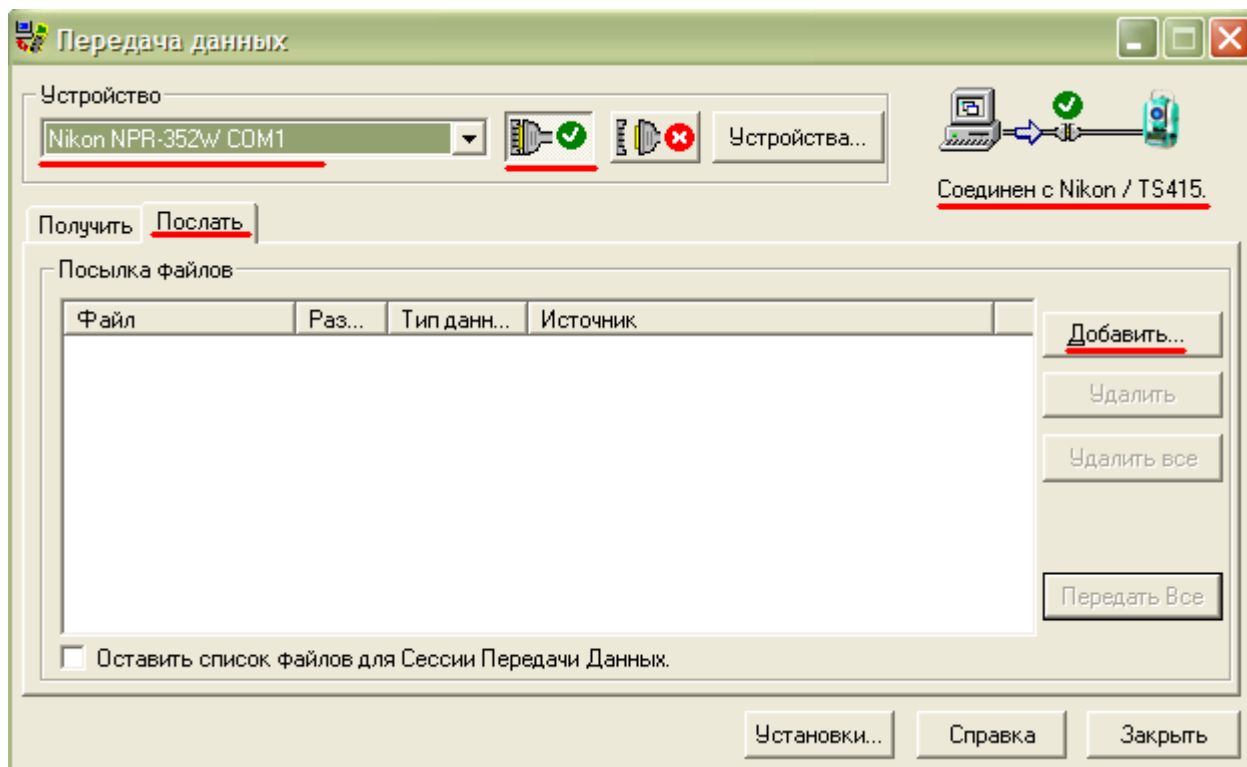


Теперь новое соединение отображается в окне Устройств. Закрываем окно.



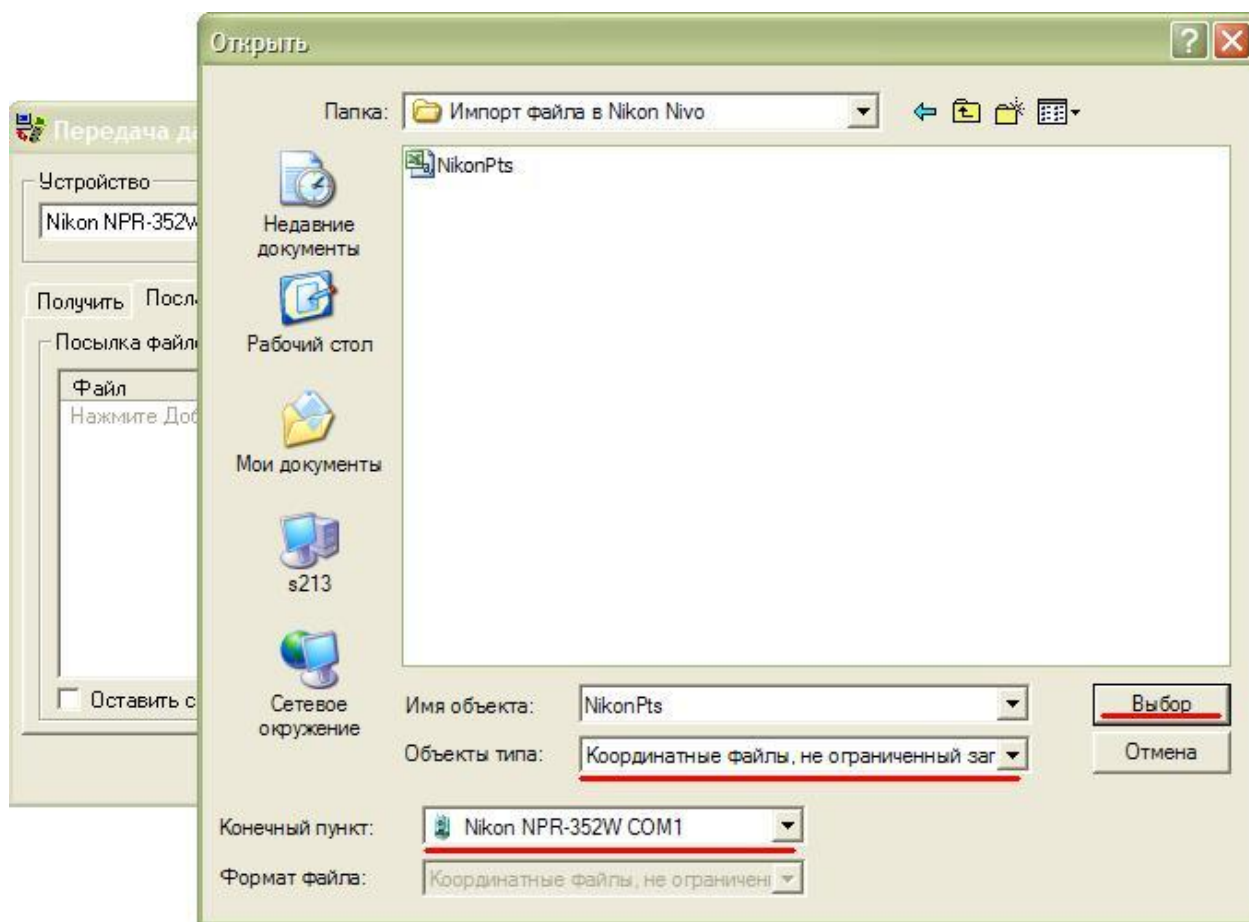
## Соединение и передача данных.

Соединяем тахеометр с компьютером кабелем передачи данных. В стартовом окне программы Data Transfer выбираем созданное нами устройство и нажимаем кнопку соединения. При успешном соединении в правом верхнем углу между изображениями компьютера и тахеометра появится галочка зеленого цвета. А под картинкой надпись «Соединен с Nikon / TS415». Переходим на вкладку «Послать» и нажимаем «Добавить..».



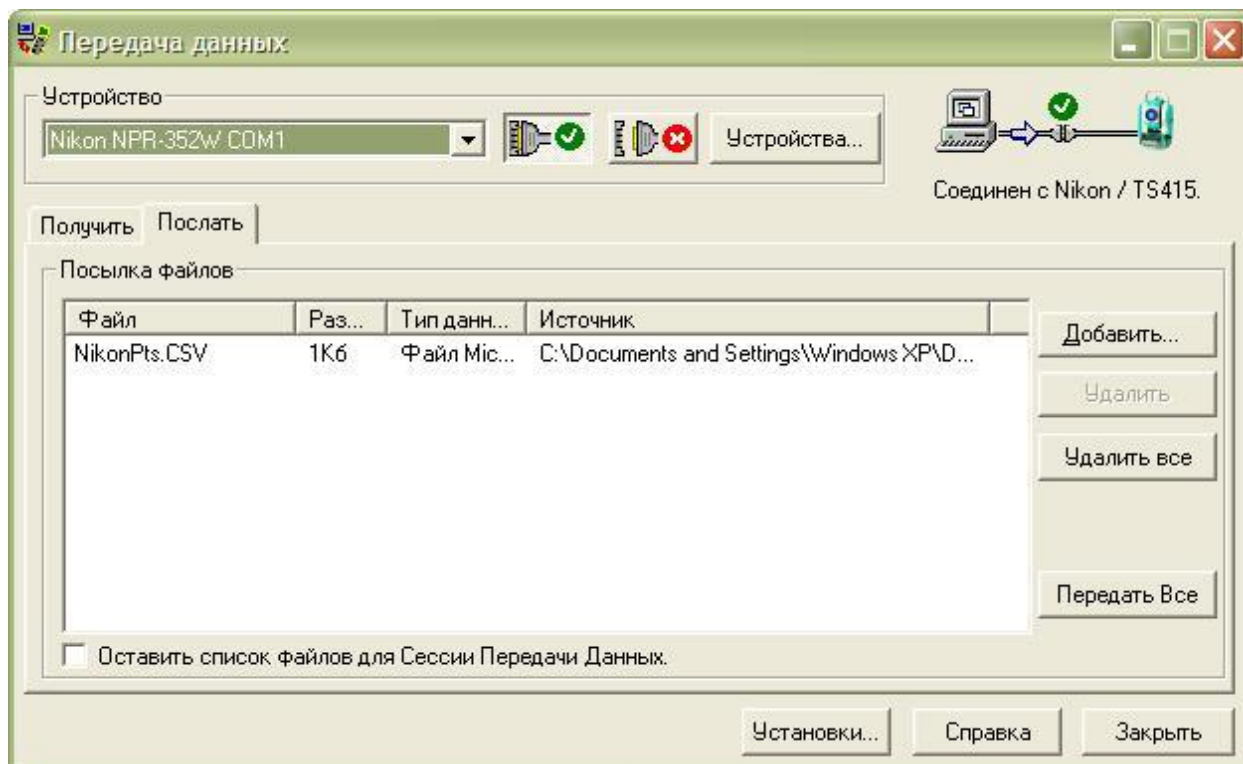
В окне «Открыть» указываем путь к нужному файлу, выделяем «Trimble файлы собранных данных (\*.DC)», указываем тип файла:

- Координатные файлы. неограниченные запятой (\*.CSV)
- Файлы списков кодов Nikon (\*.LST)

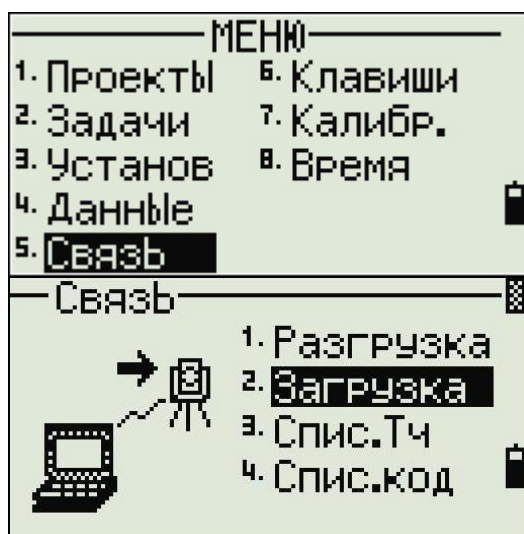


В конечном пункте будет указан «Nikon NPR-352W COM1». Нажимаем «Выбор».

Во вкладке «Послать» в окне «Посылка файлов» видим ссылку на наш файл.



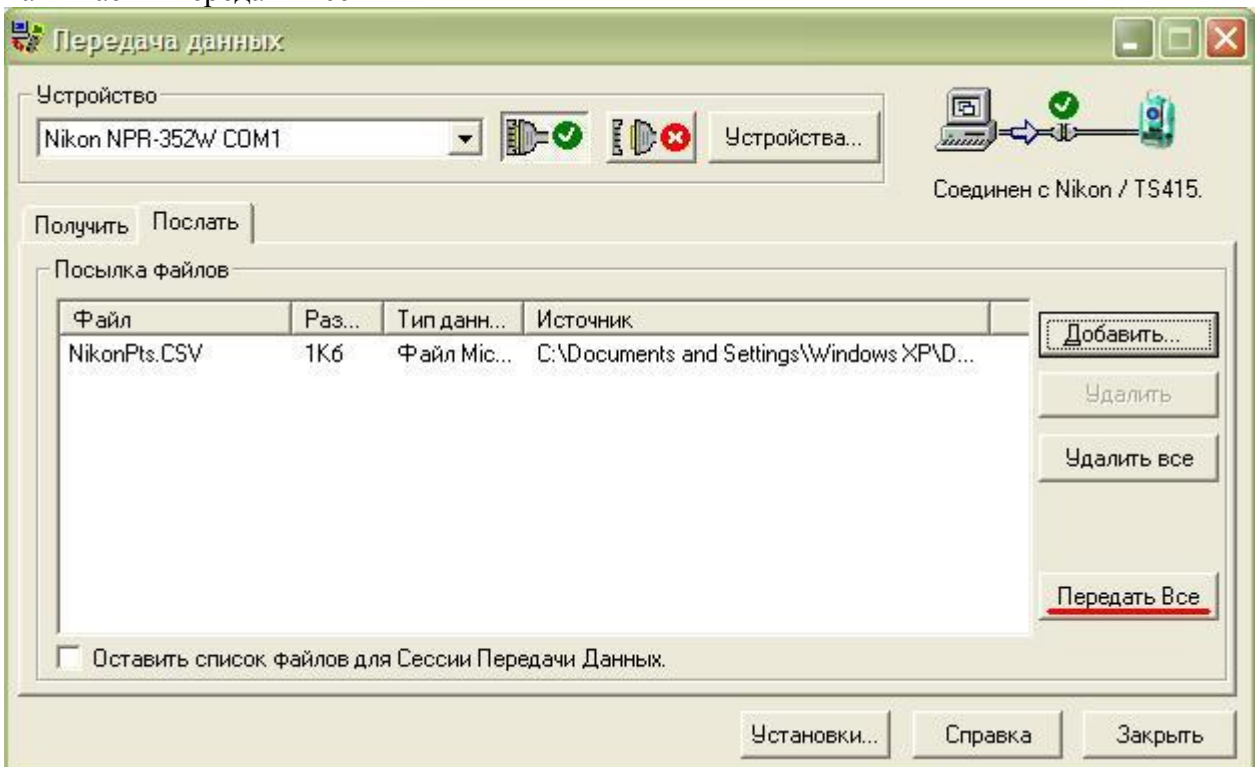
После этого в тахеометре из главного экрана измерений нажимаем Меню > Связь > Загрузка



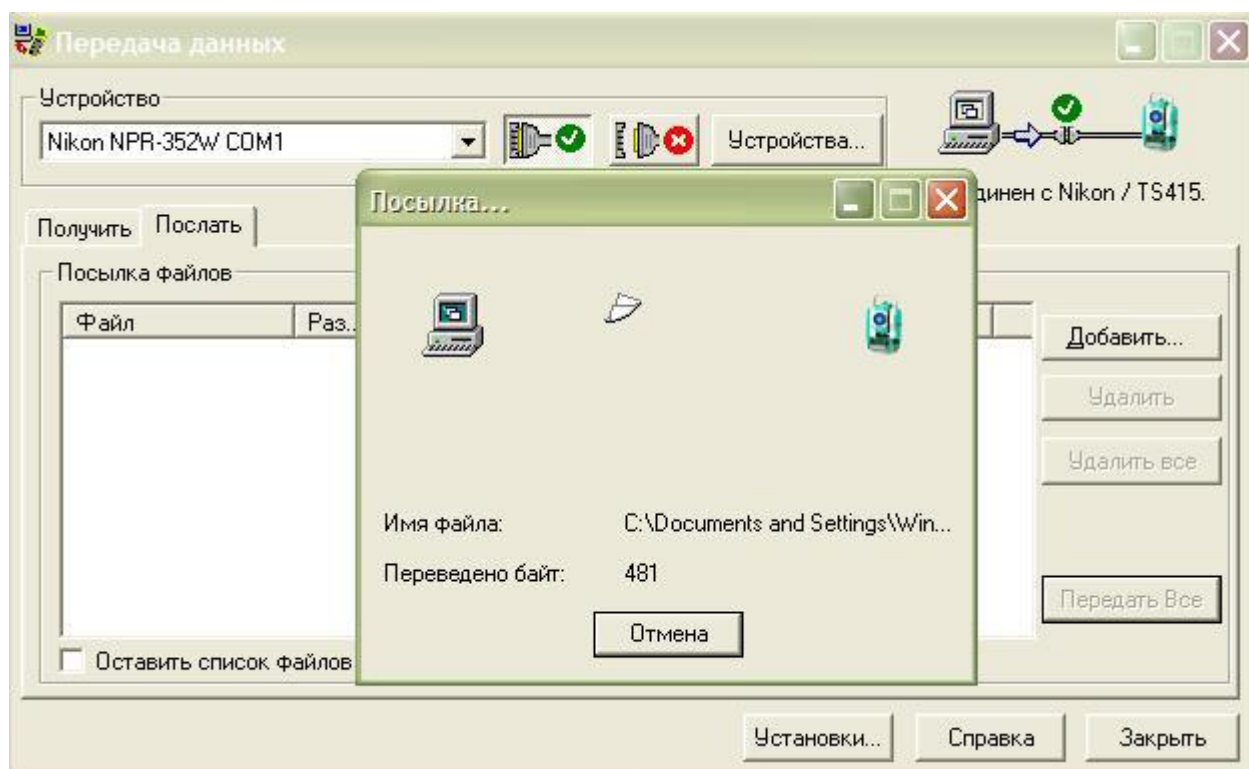
Нажимаем REC/ENT. В нашем случае тахеометр сообщает, что будут переданы 50 строк.



Ещё раз нажимаем REC/ENT тахеометр переходит в режим ожидания. В компьютере нажимаем «Передать Все»



Начнется передача данных.



После передачи, тахеометр выдаст сообщение о завершении передачи.